

   @SEDUCRS

Líderes

#TRANSFORMADORES



GOVERNO DO ESTADO
RIO GRANDE DO SUL

IG FB YOUTUBE #SEDUCRS

Líderes
#TRANSFORMADORES

Pandemia COVID-19

2021

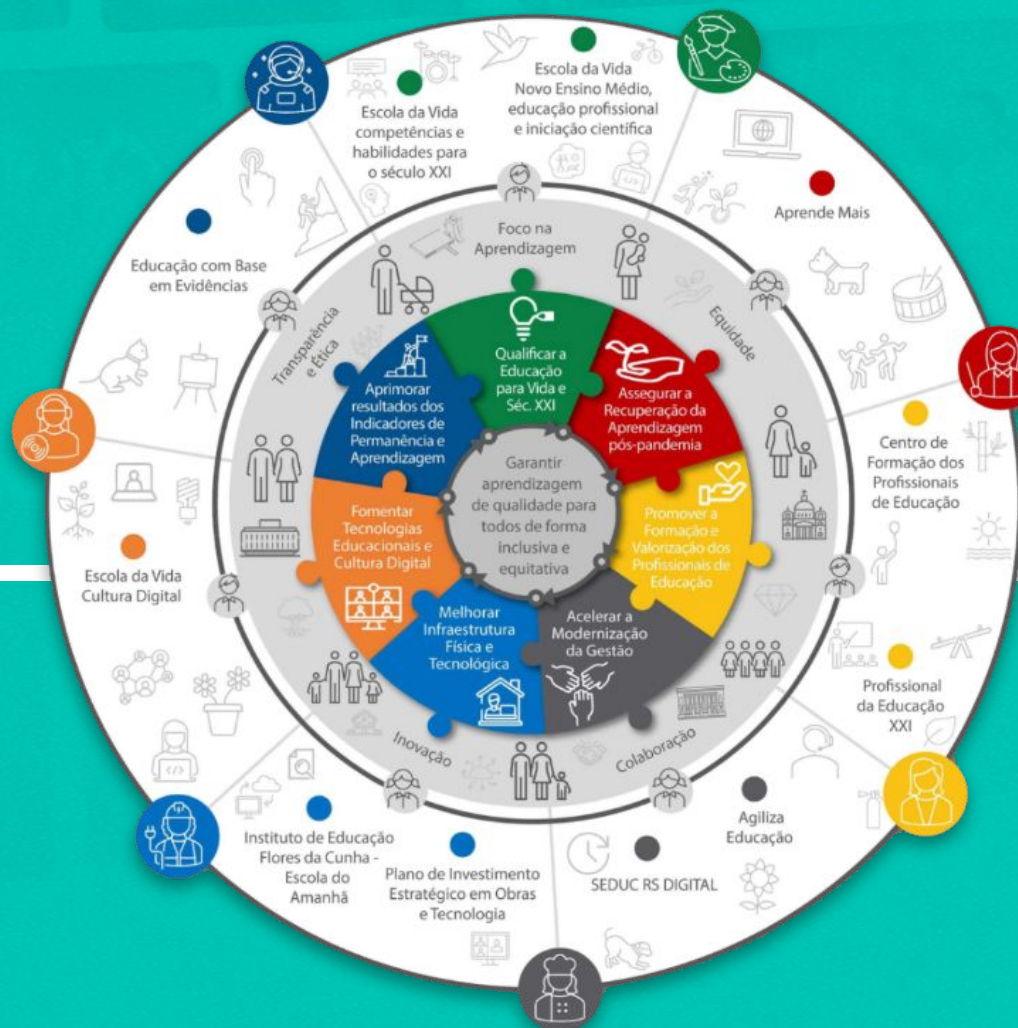


GOVERNO DO ESTADO
RIO GRANDE DO SUL

Mapa Estratégico

Nossa primeira mandala

2021



Reeleição Governador Eduardo Leite

IG FB YT @SEDUCRS
Líderes
#TRANSFORMADORES

"Prioridade será melhorar a educação. Arrumamos as contas, estamos arrumando o governo e vamos arrumar a escola", Eduardo Leite

2023

2021



GOVERNO DO ESTADO
RIO GRANDE DO SUL

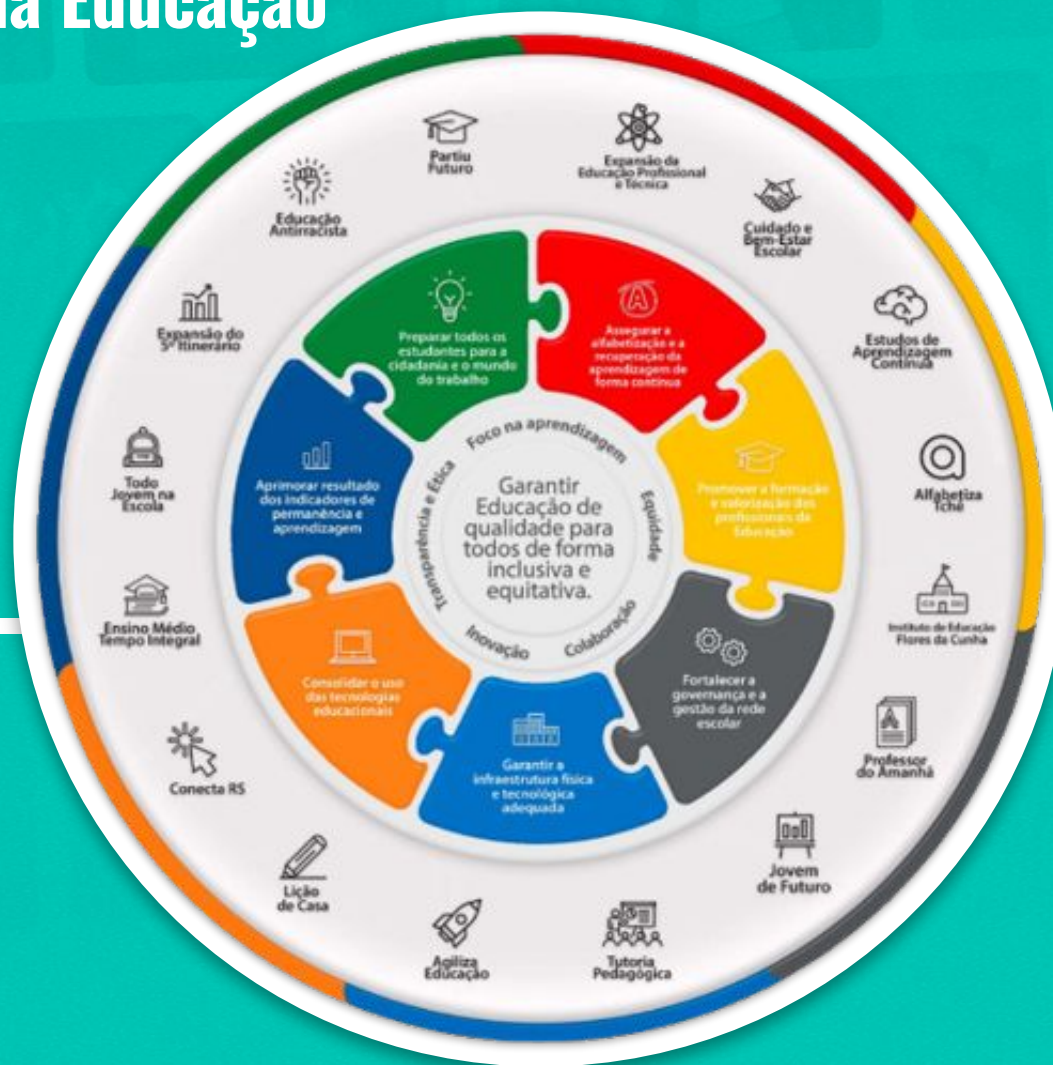
Novo Mapa Estratégico da Educação

Líderes

#TRANSFORMADORES

2023

2021

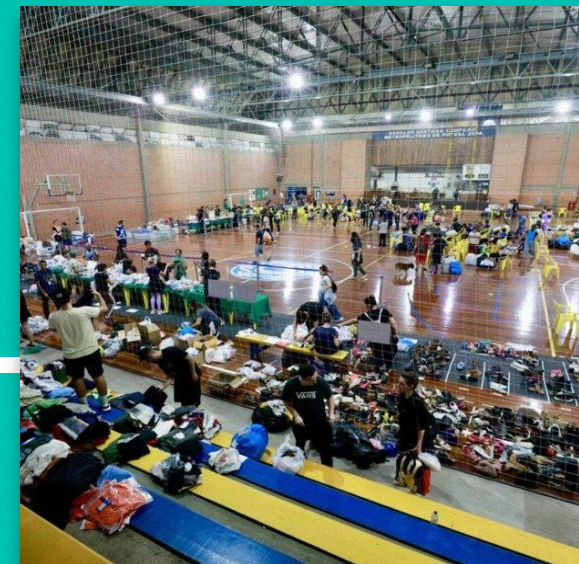
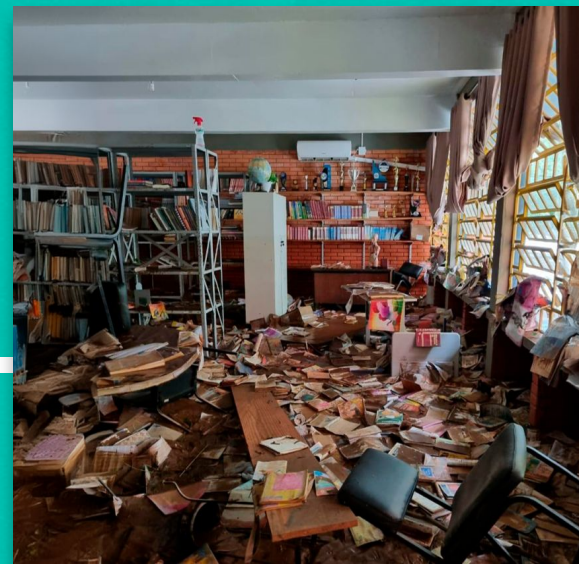


Maio

A maior catástrofe climática do Rio Grande do Sul

2024

2023



Lançamento da Agenda da Educação no RS 2025-2035

Instagram Facebook YouTube Twitter
Líderes
#TRANSFORMADORES

2025

2024



GOVERNO DO ESTADO
RIO GRANDE DO SUL

Plano Anual de Ação e Metas

O Plano Anual de Ação e Metas reflete as diretrizes estaduais da rede, visando à concretização dos objetivos da Agenda 2025-2035

2025

2024



Seduc

CRE

Escola

Conforme Lei 16.088/2024, o Plano Anual de Ação e Metas é obrigatório para todas as escolas.



Governança da Educação

2025

2024

E5

Reuniões mensais nas escolas entre Diretor(a), Vice-Diretores(as), Supervisores(as) e Orientadores(as).

E4

Reuniões mensais nas CREs entre coordenador, adjunto, chefias e núcleo de gestão educacional.

E3

Reuniões mensais da CRE com todos os diretores – Podem ser virtuais com exceção da **E3 com avaliação de notas que deve ser presencial.**

E2

Reuniões mensais entre a secretária, adjunta, subsecretários e coordenadores de assessoria.

E1

Reuniões mensais do governador com secretária, participantes E2 e coordenadores regionais.



Governança da Educação

Indicadores monitorados

2025

2024



Frequência estudantes

% estudantes abaixo de 75%
(Mensal)



Aulas dadas

% aulas dadas em relação às previstas para o mês
(Mensal)



Notas dos estudantes

% de estudantes com 3 componentes ou mais abaixo da média
(Trimestral)



Execução dos recursos do Agiliza

% de escolas <50% executado
(Mensal)



2025

2024



Governança da Educação

Acompanhamento de Indicadores

acessar

% estudantes abaixo da frequência mínima **20%**

▼ -11,7%
variação mensal

▲ 2,7%
variação anual

% aulas dadas em relação às planejadas **100%**

— 0,0%
variação mensal

— 0,0%
variação anual

% estudantes com 3 disciplinas ou mais abaixo da média **-**

▼ -16,8%
variação trimestral

▼ -15,4%
variação anual

% escolas com menos de 50% do Agiliza utilizado **6%**

▼ -5,8%
variação mensal

▼ --
execução...

Dados para Rede Estadual, etapa: Regular Médio, referência: dez 2025

Governança da Educação

E1, com o governador Eduardo Eleite

2025

2024



90% de participação no SAERS e no SAEB

Aprovação do Ensino Médio de **83%** para **89%**

Reprovação de **12,5%** para **7,7%**

Abandono de **3,5%** para **3,2%**

Agiliza
Apenas **6%** das escolas com execução abaixo de 50%

Procura por vagas: **aumento de 18%**
(26.000 inscrições a mais do que no ano anterior)

Mais de **150.000** planos de ação na Proteção à Trajetória do Estudante

EMTI ampliado em mais de **2.038%**

Sistema de **Governança da Educação**

100% de Aulas Dadas

2 concursos realizados e retomada das **promoções**

Estudantes com 3 ou mais componentes abaixo da média de **15%** para **13%** (EAC)



2026

Prioridades para 2026

Priorização das estratégias e iniciativas do ano

2024 2025



Meta **Anos Iniciais**

2026

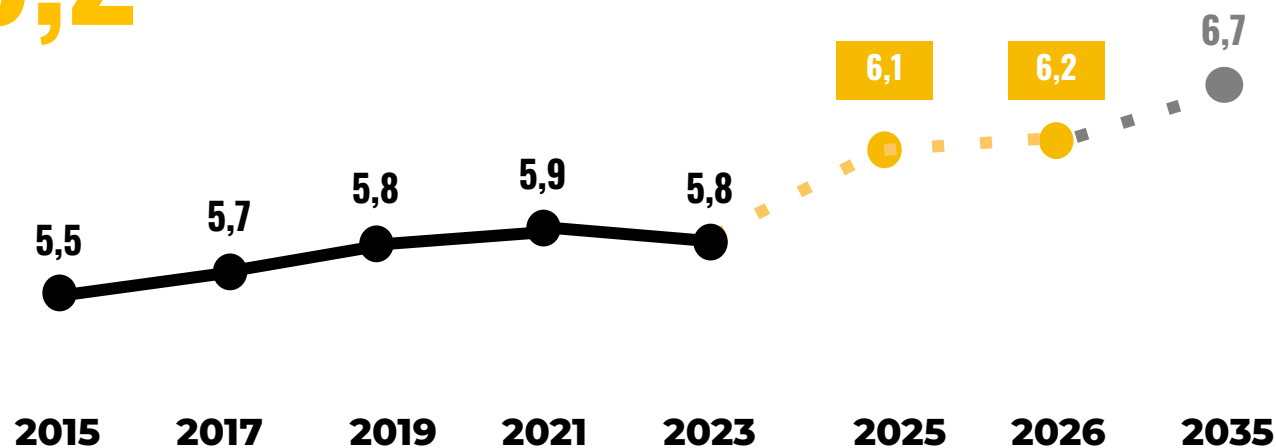
2024 2025

6,44
meta de IN para 2026

0,96
meta de IP para 2026

Meta de IDERS para 2026

6,2



Meta Anos Finais

2026

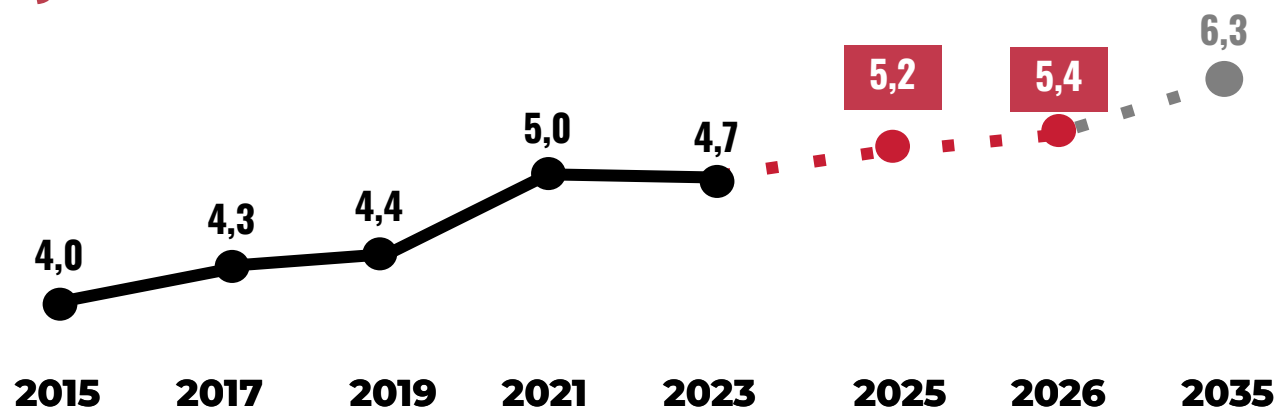
2024 2025

5,77
meta de IN para 2026

0,94
meta de IP para 2026

Meta de IDERS para 2026

5,4



Meta Ensino Médio

2026

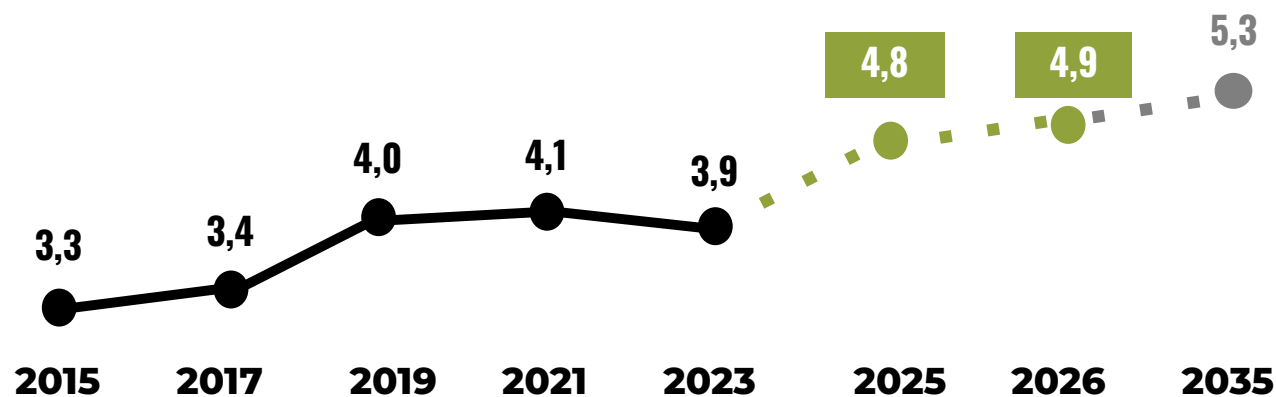
2024 2025

5,18
meta de IN para 2026

0,94
meta de IP para 2026

Meta de IDERS para 2026

4,9



Prioridades para 2026

Estratégias priorizadas

2026

2024 2025



1 Alavancar a qualidade da aprendizagem

1.2 Expandir a educação em tempo Integral nos anos finais do Ensino Fundamental e Ensino Médio.

1.3 Revisar o currículo, as avaliações e a formação de professores para que se sejam relevantes, alinhadas às expectativas de aprendizagem.



2 Reduzir as desigualdades educacionais

2.3 Consolidar uma oferta adequada de EJA , buscando jovens e adultos não alfabetizados ou que não concluíram a educação básica.

2.5 Implementar um programa de suporte pedagógico, técnico e financeiro voltado a escolas de baixo IDEB.



3 Garantir o acesso e a conclusão da educação na idade certa

3.2 Estabelecer iniciativas no EF2 e EM para garantir o engajamento, as transições de ciclos e a busca ativa de estudantes faltantes.

3.4 Implementar estratégias articuladas de combate de infrequência e abandono, como bolsa, transporte, mentoria e apoio psicossocial.



4 Ampliar a inserção qualificada dos jovens na economia

4.2 Formar parcerias com organizações especializadas na educação profissional.

4.5 Conectar com o setor produtivo para oferta de estágios, programas de aprendizagem, suporte ao empreendedorismo e empregabilidade

Prioridades para 2026

Estratégias priorizadas

2026

2024 2025



5 Formar uma rede de escolas atrativas, seguras e resilientes

5.2 Implementar protocolos e planos para integrar práticas de sustentabilidade e resiliência nas escolas.

5.4 Implementar política de cuidado e bem estar nas escolas.



6 Ter profissionais da educação qualificados, valorizados e engajados

6.3 Implementar escuta ativa, acompanhamento e incentivos, visando bem estar, assiduidade e desempenho dos profissionais da educação

6.4 Implementar um plano de formação continuada centrada na prática, comunidades de práticas, reuniões pedagógicas e mentorias



7 Fortalecer a gestão escolar e a governança da rede

7.2 Fortalecer a gestão democrática nas escolas, reforçando os papéis de liderança do coordenador regional e do diretor escolar

7.3 Consolidar um processo de implementação da política educacional baseada em dados alinhado entre órgão central, CREs e escolas



8 Transformar os processos da educação por meio de tecnologia e inteligência artificial

8.1 Garantir e sustentar os equipamentos e a infraestrutura tecnológica necessária nas escolas, CREs e na secretaria.

8.4 Aumentar a precisão da gestão pedagógica, da formação de professores e da política educacional com foco no aluno com recomendações de sistemas inteligentes.

Iniciativas por Eixos

2026

2024 2025

Aprendizagem

01	02	03	04	05	06
Sistema de Avaliação da Educação do RS	Expansão da Educação em Tempo Integral	Programa de Expansão da Educação Profissional e Técnica (EPT)	Política de Desenvolvimento Profissional	Estudos de Aprendizagem Contínua (EAC)	Mentoria Pedagógica

Trajectoria

01	02	03	04	05
Política de Proteção à Trajetória do Estudante	Todo Jovem na Escola	Programa de Aprendizagem Profissional (PAP)	Fortalecimento da Educação de Jovens e Adultos (EJA)	Política de Cuidado e Bem-Estar Escolar

Transversais

01	02	03	04	05	06	07
Governança da Educação	Mediação de gestão	Agiliza	Programa de Reconhecimento da Educação Gaúcha	Planos de Contingência para Escolas Resilientes	Programa de Educação Antirracista	Conecta RS

2035

A **Agenda 2025-2035** guia em direção a uma rede de **escolas resilientes, seguras e acolhedoras**, que preparam os jovens para um mundo em constante transformação.

2033

2034



@ f y #SEDUCRS

Líderes
#TRANSFORMADORES

2035

2033

2034



GOVERNO DO ESTADO
RIO GRANDE DO SUL

“

O DIREITO À **EDUCAÇÃO**
SE CONCRETIZA NA
APRENDIZAGEM

”

Conselho Estudantil



*Por trás dos sonhos,
há sacrifícios,
que as pessoas não vêem.*

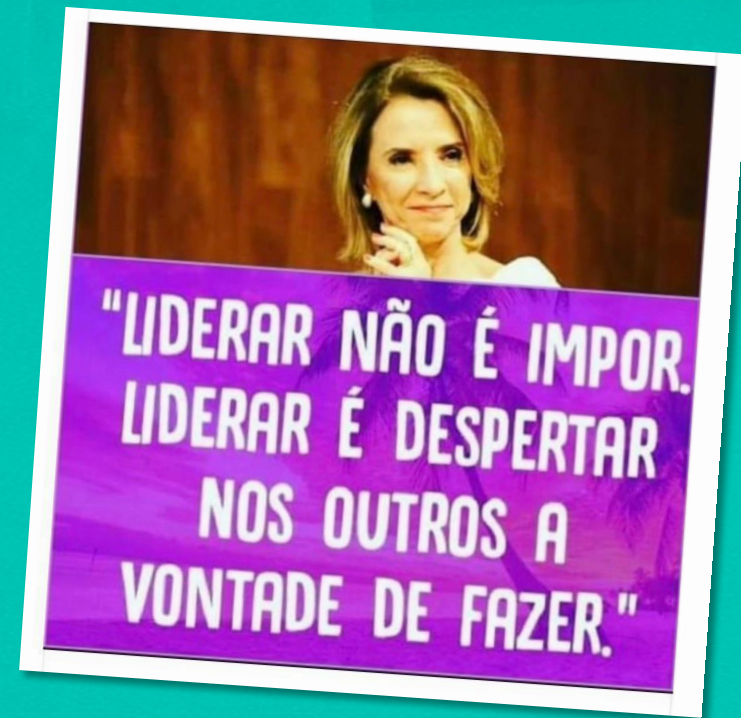




“

A liderança educacional transforma quando inspira , mobiliza e constrói caminhos coletivos para que nenhum estudante fique para trás, em direção ao futuro que queremos construir

”



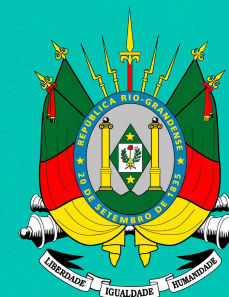
Obrigada

Secretaria da Educação do Estado do Rio Grande do Sul

 /secretariadaeducacaors

 /seducrs

 /TVSeducRS



GOVERNO DO ESTADO
RIO GRANDE DO SUL